

売買中古戸建

扶桑町

6DK

斎藤旭

価格

1,550 万円

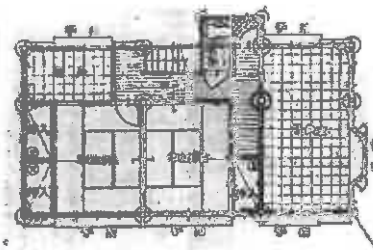
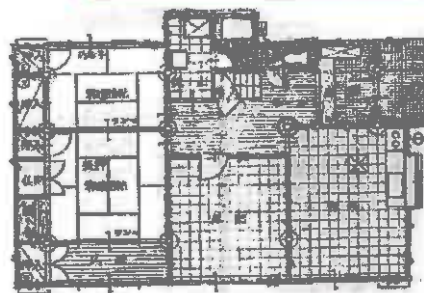
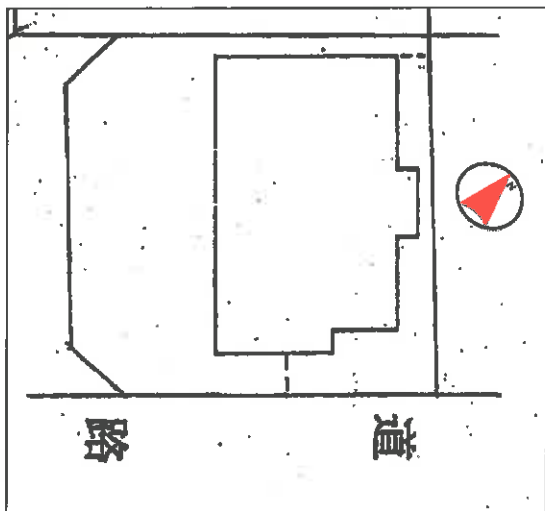
坪単価

約24万

所在地	丹羽郡扶桑町大字斎藤字旭86番地
交通	名鉄犬山線 「柏森」駅 徒歩9分

★駅 徒歩圏内！★オール電化住宅！  
★住環境良好！平坦地！

柏森小学校・扶桑中学校区



【1階平面図】

【2階平面図】



土地面積	214.58㎡ (64.91坪)		
建物	構造・規模	木造瓦葺2階建 (在来工法)	
	面積	延床面積 147.81㎡ (44.71坪)	
土地権利	所有権	地目	宅地
都市計画	市街化区域	用途地域	第1種中高層住居地域
建ぺい率	60%	容積率	200%
他の法令上の制限	22条区域		
築年月	平成1年2月16日	駐車場	有
現況	空家	引渡日	相談
接道状況	東南側幅員約4.6mの公道に間口約13.7m接面		
設備	電気・水道・下水道		
備考	※現状渡し ※確認番号:第360-284 ※オール電化住宅 ※トイレ2ヵ所有り ●斎藤保育園 徒歩10分 ●柏森小学校 徒歩10分 ●扶桑中学校 徒歩18分		

※図面と現状が相違する場合は現状優先とします。



愛知県知事免許(4)第18672号

大藪建設株式会社

〒480-0104 愛知県丹羽郡扶桑町大字斎藤字東屋敷6番地

【TEL】0587-93-2631

【FAX】0587-93-5273

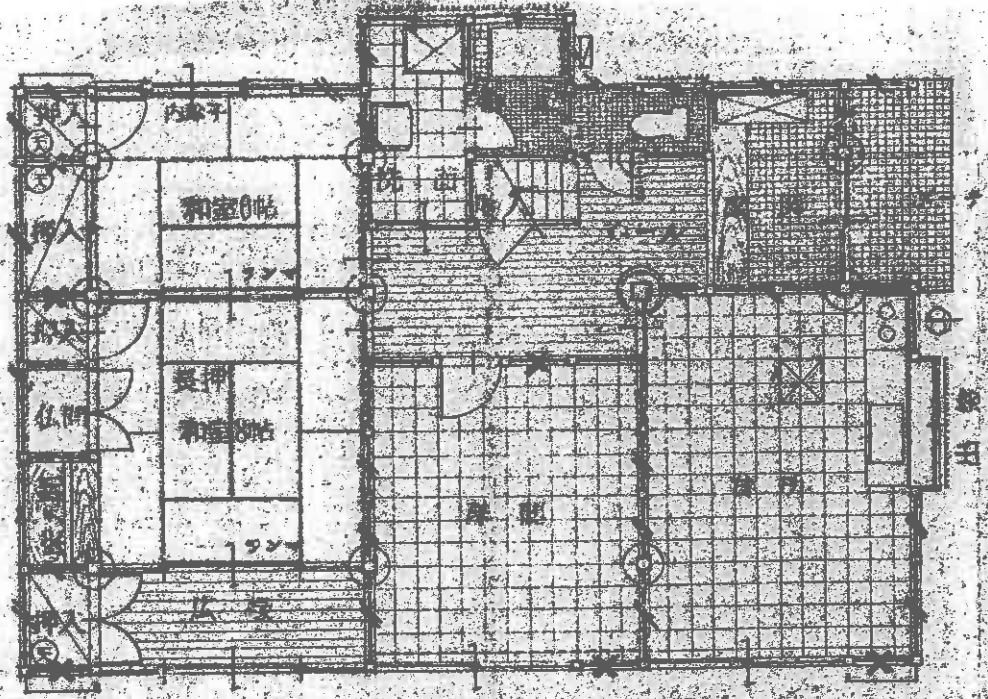
【URL】http://www.oyabukensetsu.com

【E-mail】info@oyabukensetsu.com

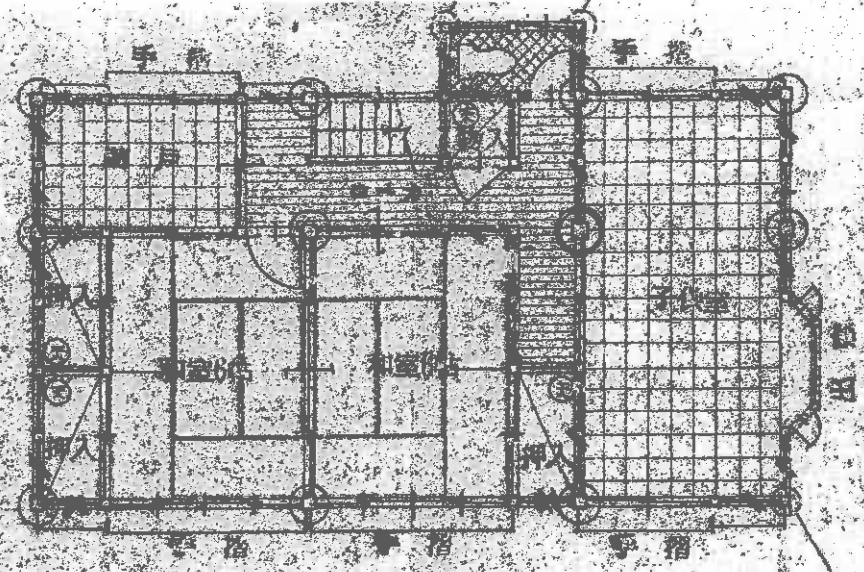
■取引態様 専任媒介

■情報公開日 平成28年4月

■担当者 大阪



{1階平面図}



{2階平面図}

